

**10 e 11 de agosto de 2017**  
Porto do Itaqui - São Luís Maranhão



**Encontro dos Portos Organizados sobre o  
Sistema de Desempenho Portuário - SDP**

## Programação



Encontro dos Portos Organizados sobre o  
Sistema de Desempenho Portuário - SDP

### 1º dia - 10/08

#### Quinta 9h às 18h

9h - Abertura EMAP  
10h - Intervalo  
10h15 - Estatístico Aquaviário e Indicadores  
11h - Análise dos campos implementados  
11h30 - Sistema Mercante  
12h15 - Intervalo  
14h - Evolução do SDP  
15h - Adaptação da IN RFB 800/2007  
16h - Intervalo  
16h30 - Discussões e encaminhamentos finais  
18h - Encerramento

### 2º dia - 11/08

#### Sexta 9h às 14h

9h - Chegada à sede da EMAP  
9h30 - Visita ao Porto do Itaquí  
10h30 - Visita ao Porto da Vale  
12h30 - Almoço  
14h - Encerramento

#### Ponto de Encontro:

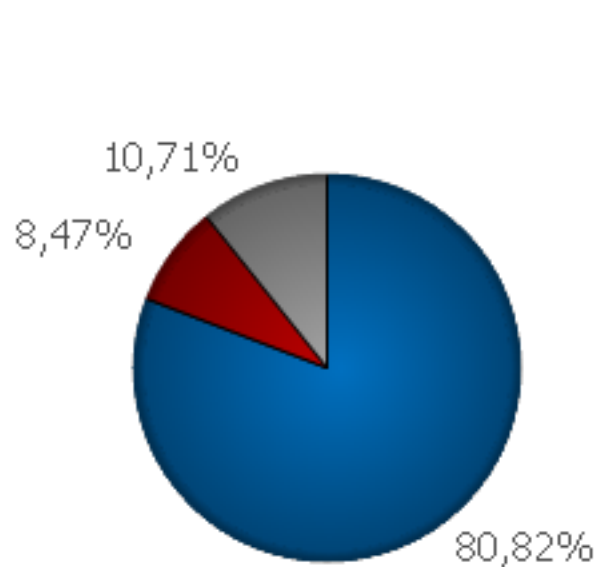
Praça D. Pedro II - Centro  
(em frente à Catedral da Sé)

# **26º Encontro Anual do Sistema de Desempenho Portuário – SDP**

## **Tema 3**

**Sistema Mercante – Resultados observados sobre o envio do CE-Mercante.**

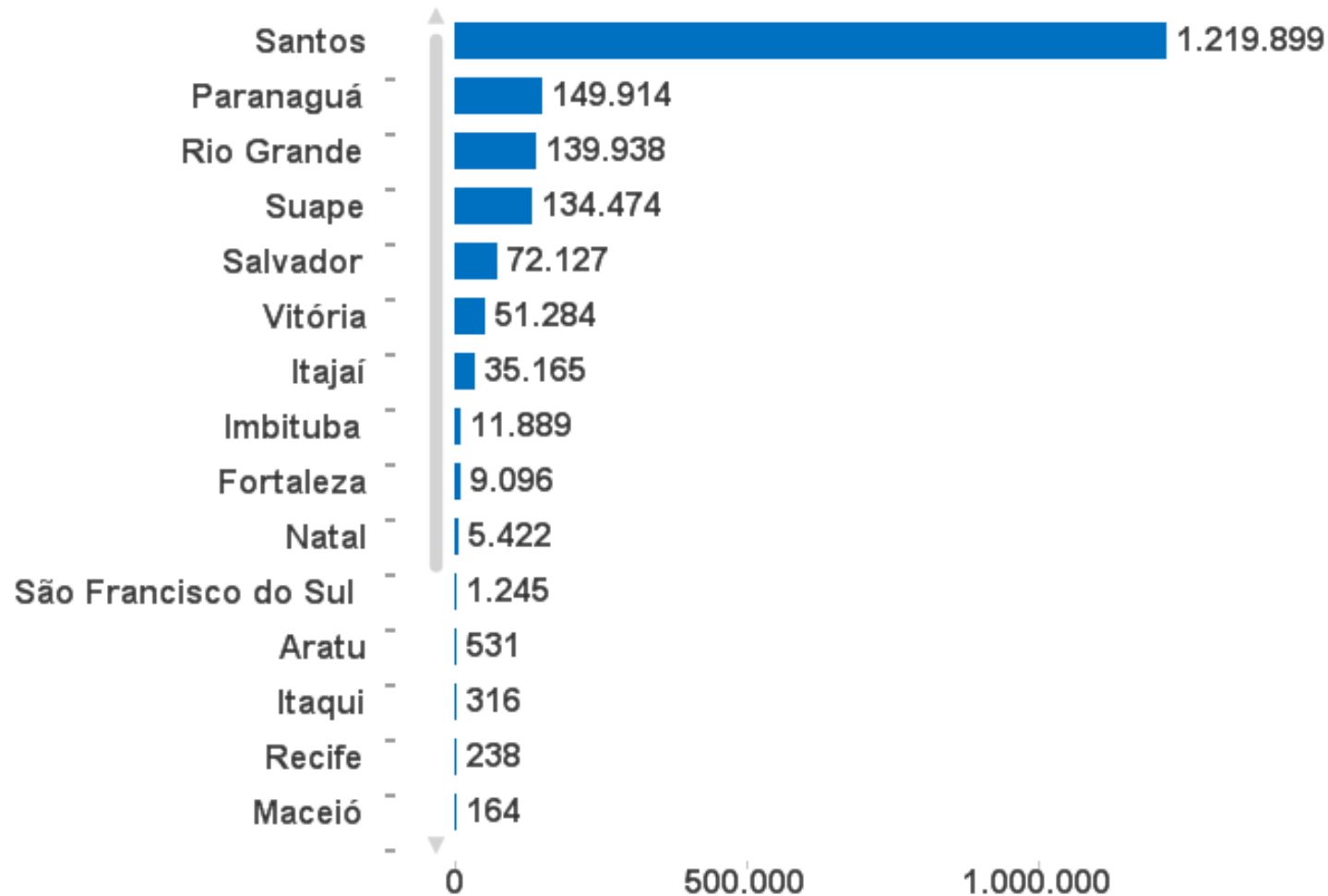
### GR1 - CE por Tipo de Instalação Portuária (2017)



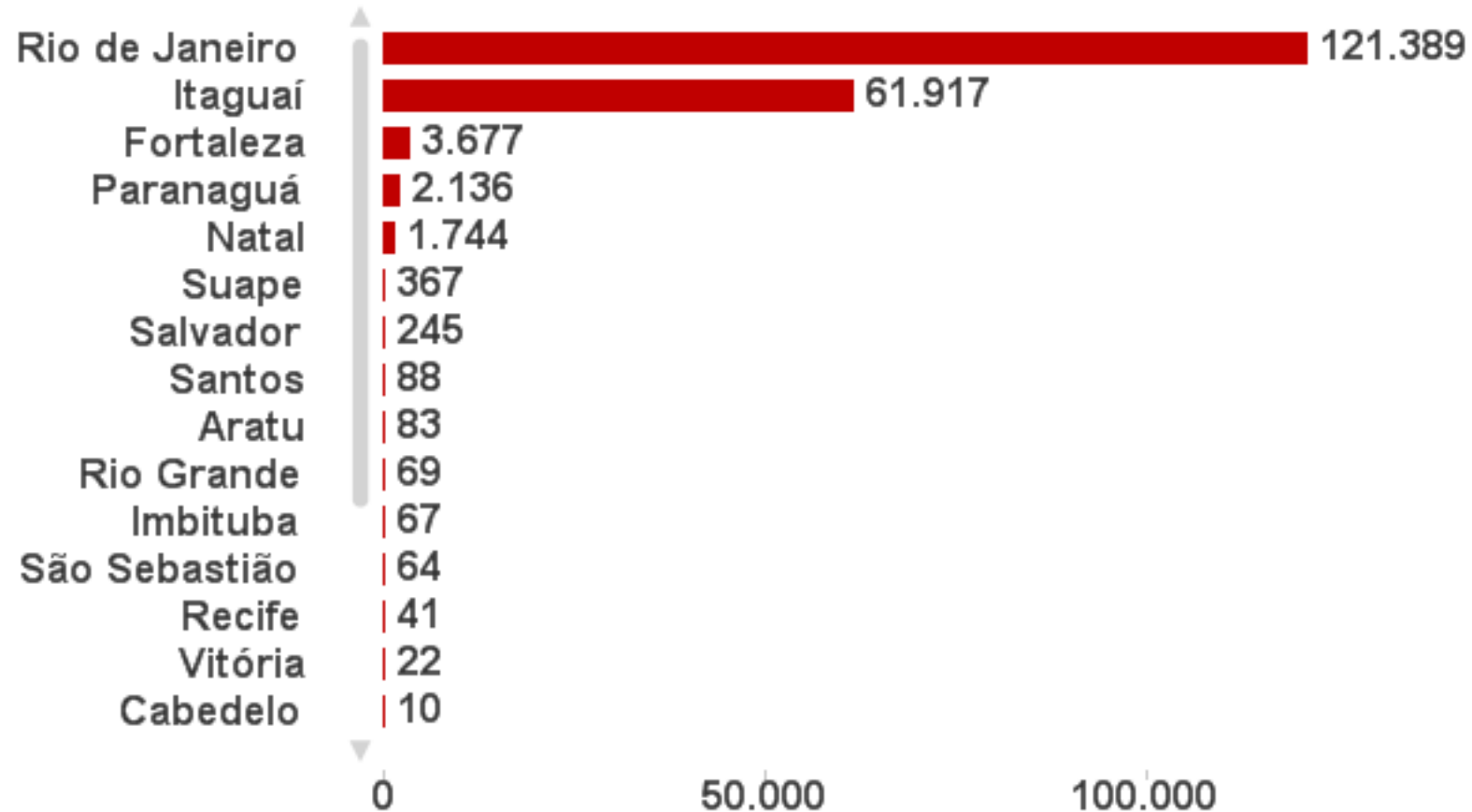
Situação CE	
Consistente	1.832.141
Inconsistente	191.954
Sem Informação	242.803

Porto/TUP	CE Inconsistente	Sem Informação	CE Consistente	% CE Consistente
Itajaí	0	0	35.165	100,00%
Suape	367	0	134.474	99,73%
Salvador	245	0	72.127	99,66%
São Francisco do Sul	7	0	1.245	99,44%
Imbituba	67	0	11.889	99,44%
<b>Total</b>	<b>191.954</b>	<b>242.803</b>	<b>1.832.141</b>	<b>80,82%</b>

## GR2 - Distribuição por Instalação Portuária (2017)

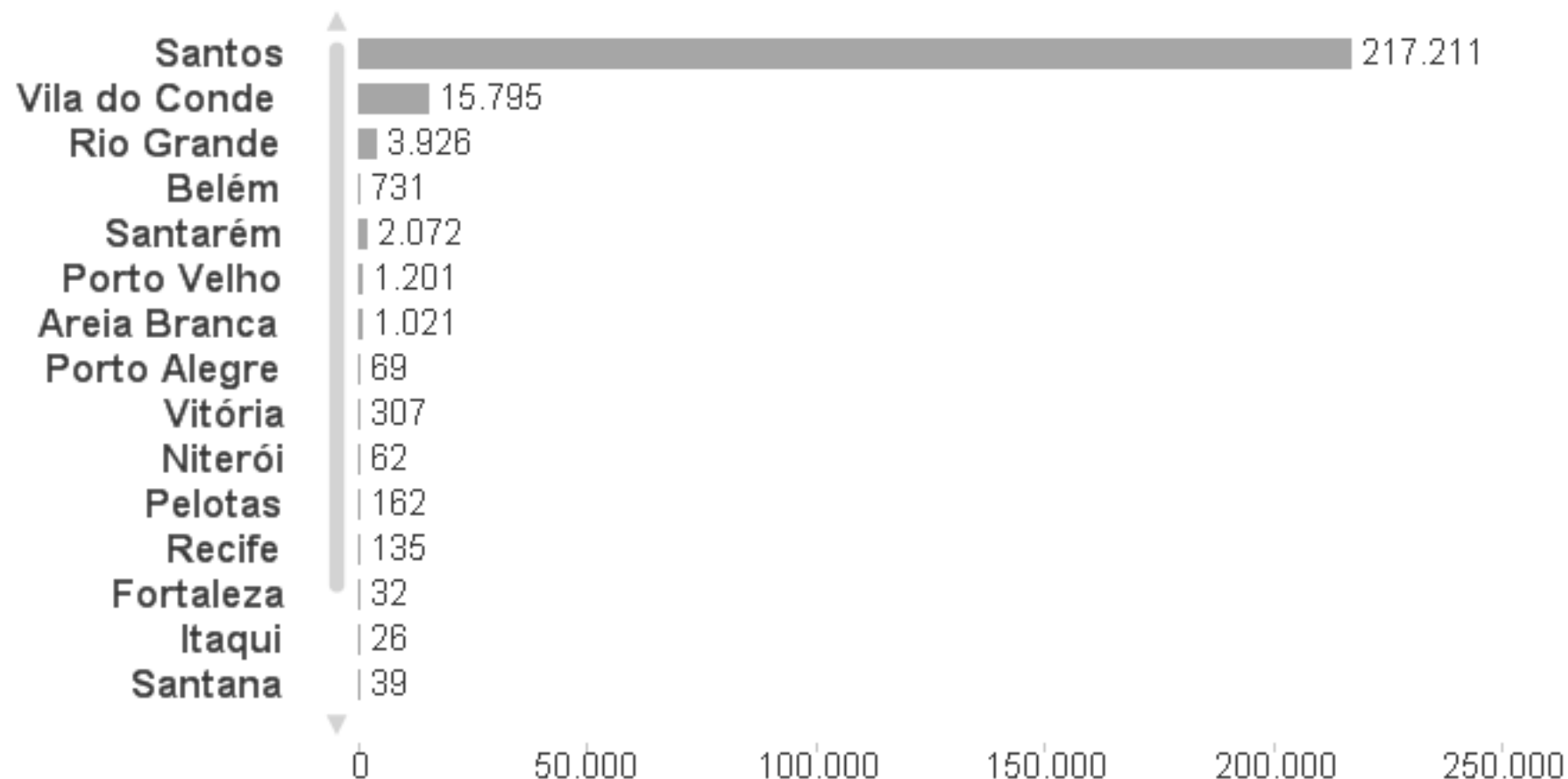


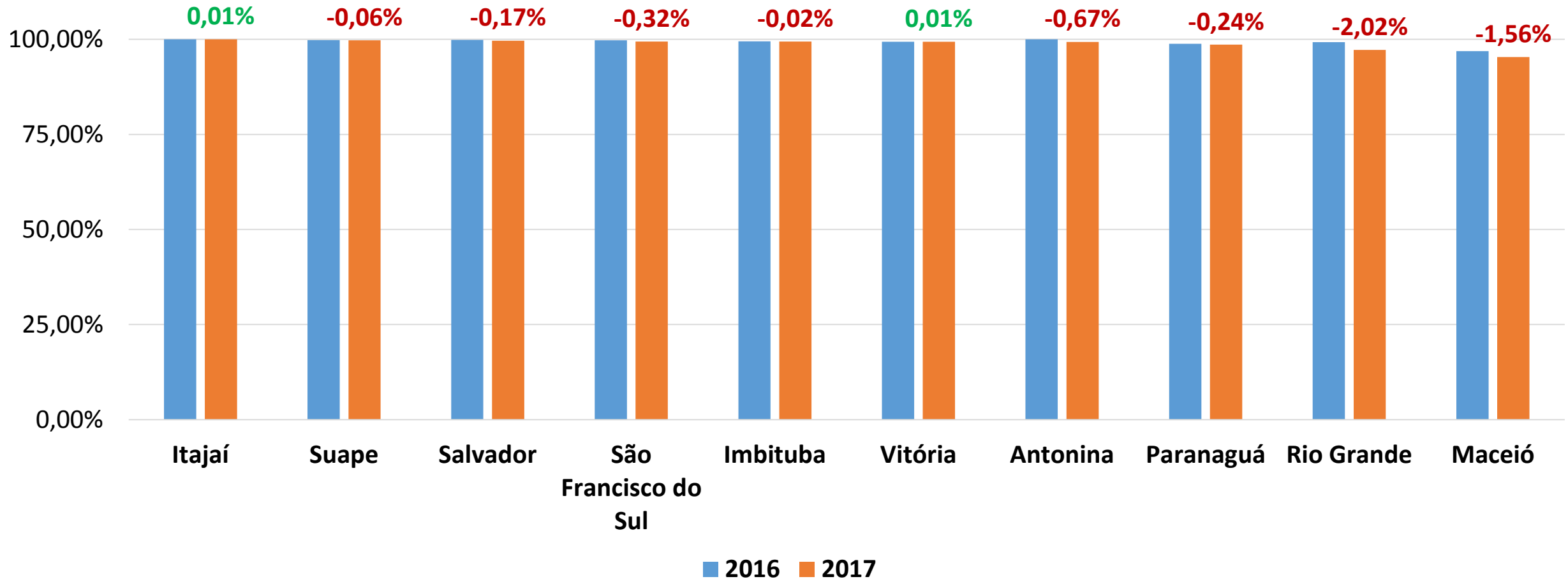
## GR2 - Distribuição por Instalação Portuária (2017)





## GR2 - Distribuição por Instalação Portuária (2017)

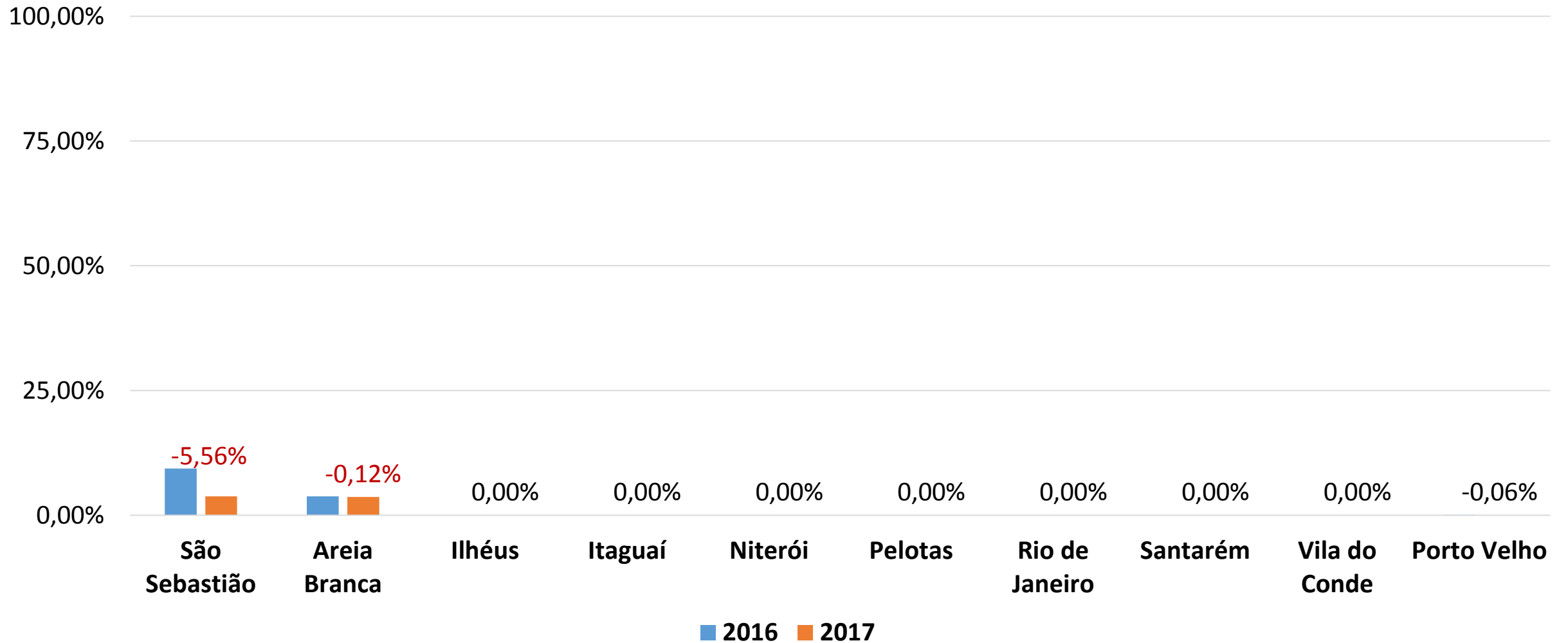


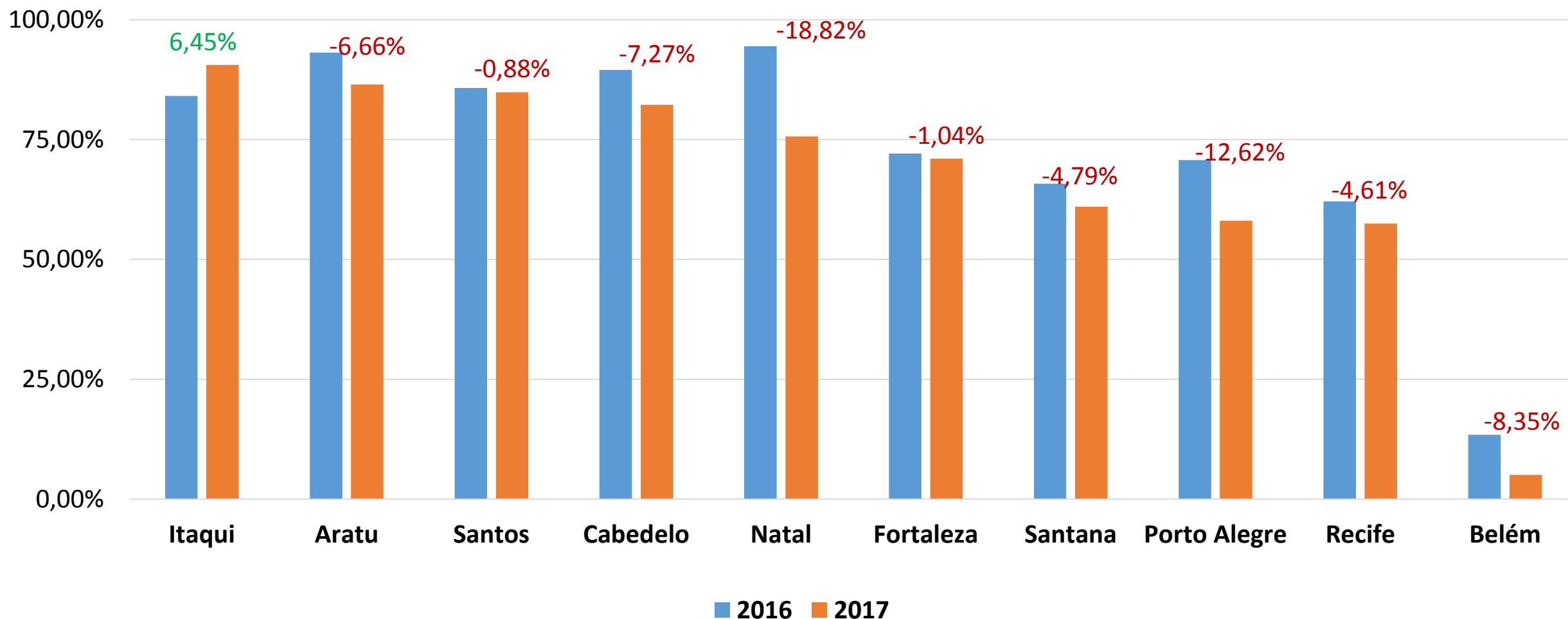




# Sistema Mercante

## CE Mercante – 10 piores – Envio correto





# Obrigado.

Felipe Gontijo Fonseca

Especialista em Regulação de Serviços de Transportes Aquaviários

Superintendência de Desempenho, Desenvolvimento e

Sustentabilidade - SDS

Gerência de Estatística e Avaliação

Tel.: (61) 2029 6690